

BM-ShareSend

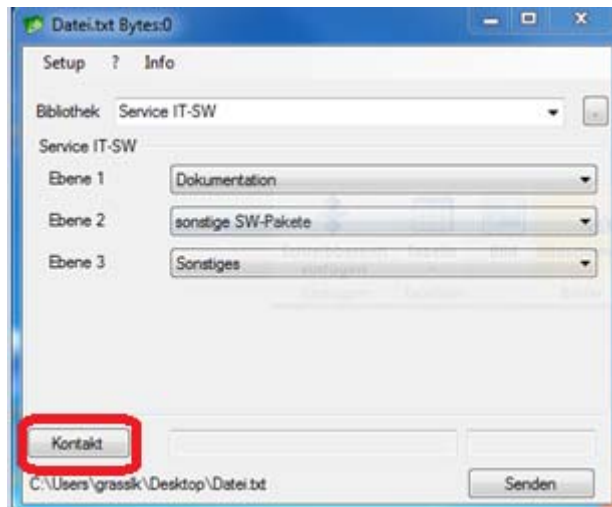
Das BM-ShareSend-Plug-In ermöglicht folgende zusätzliche Optionen beim Hochladen auf den SharePoint:

- Auswahl der Funktion durch eigens erstellten Kontextmenüeinträge
- Starten durch nur einen Mausklick
- Auswahl der Bibliothek und Verschlagwortung in einem anschließend automatisch geöffneten Fenster
- Auswahl des zugehörigen Kontaktes aus der MS Dynamics NAV - Kontaktliste
- Optional das Löschen der Quelldatei
- Optional Ausführen der Funktion mit Administratorberechtigung

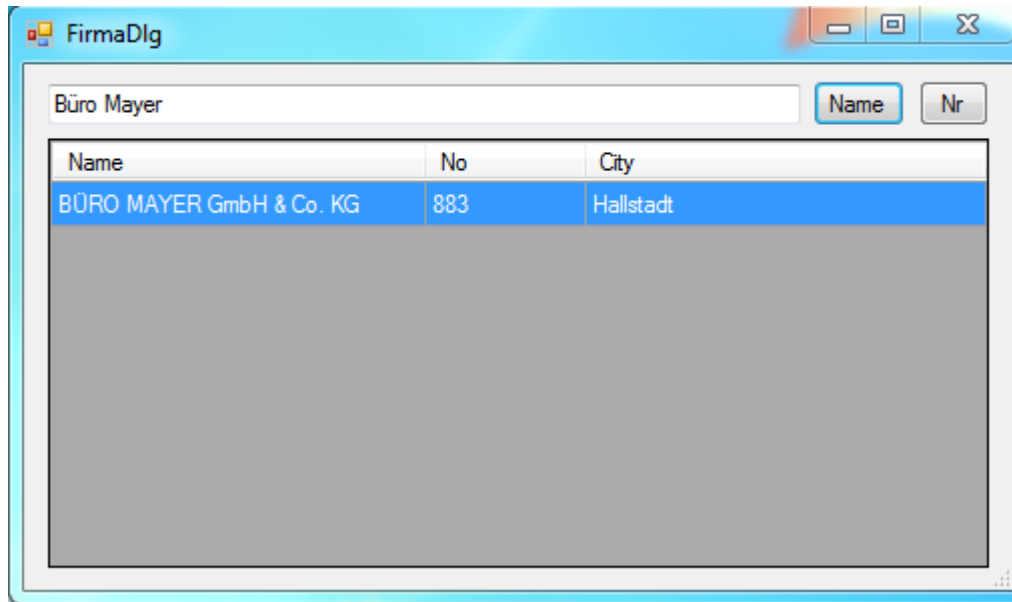
Starten des Tools durch nur einen Mausklick



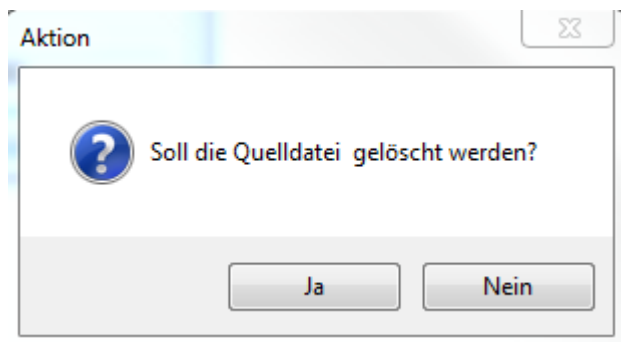
Auswahl der Bibliothek und die entsprechende Verschlagwortung der Metadaten.



Auswahl der Kontaktinformationen aus MS-Dynamics NAV – Debitoren- und Kreditorenstamm auswählbar nach Name oder Kundennummer.



Optionales Löschen der Quelldatei



Anschließendes Senden durch Betätigen des Senden-Buttons