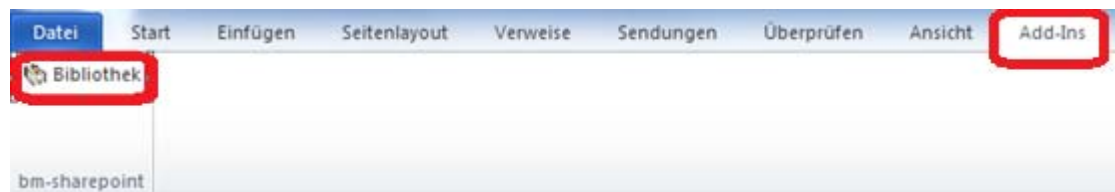


## BM-WordShare

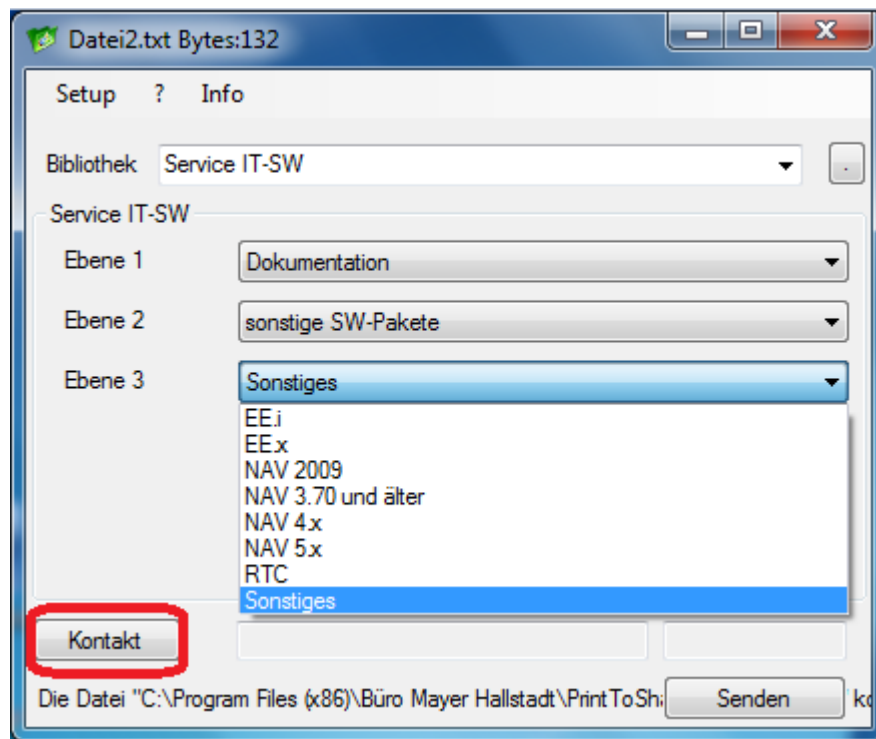
Das BM-WordShare-Plug-In ermöglicht folgende Optionen beim Hochladen von MS Word-Dokumenten in den SharePoint:

- Auswahl des Plug-Ins in den Word-Add-Ins
- Starten des Plug-Ins durch nur einen Mausklick
- Auswahl der Bibliothek und Verschlagwortung in einem anschließend automatisch geöffneten Fenster
- Auswahl des zugehörigen Kontaktes aus der MS Dynamics NAV-Kontaktliste

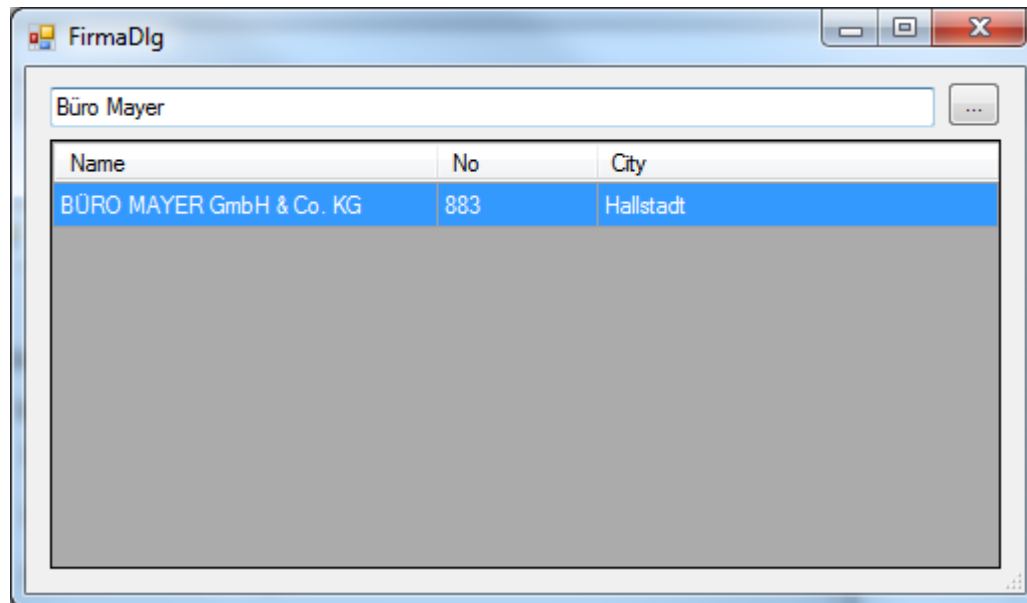
Starten des Plug-Ins unter MS Word 2010



Auswahl der Bibliothek und die entsprechende Verschlagwortung der Metadaten



Auswahl der Kontaktinformationen aus MS-Dynamics NAV –Debitoren- und Kreditorenstamm, auswählbar nach Name



Anschließendes Hochladen durch Betätigen des Senden-Buttons